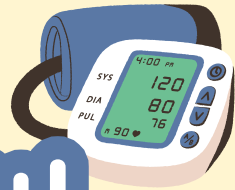




訪問リハビリテーション



# 日本介護江別

自分らしく、くらす力、をあなたと共に

日本介護江別では【入所・通所・訪問】が連携し、リハビリテーションを通して皆さまの暮らしを支援します

／こんな方におすすめ！／



おすすめ1

退院直後で自宅での動作が安定しない...

おすすめ2

通いのサービスを利用するには体力が心配

おすすめ3

通いのサービスを使っているが家の環境でもリハビリしたい



お問い合わせ

訪問リハビリテーション  
日本介護江別



011-802-6670

[受付：平日8:30～17:30 担当：南]  
住所 江別市大麻元町154番地12



社会福祉法人 日本介護事業団

## 訪問リハビリでおこなう支援内容

**理学療法士・作業療法士・言語聴覚士**  
が連携をとりながら専門的なリハビリを提供します！

- 運動機会を増やし、身体能力UP
  - 残存能力を活かす福祉用具のご提案
  - より安全に生活するための家屋調整
  - 趣味や役割の再獲得に向けた支援
- など、みなさまが元気に暮らすためのサポートを行います！

## サービスご利用の流れ

当事業所へご相談ください

かかりつけ医へご連絡いたします

ご自宅まで  
送迎に伺います

当事業所の医師による診察をおこないます

リハビリ指示書の手続きをおこないます

訪問リハビリ開始！

経過観察・評価をおこないます